



Roxtec RS EMC-gjennomføring med SL RS

EMC-gjennomføring med hylse for sveising, for en enkel kabel eller ett enkelt rør.

Roxtec RS EMC med SL RS er en gjennomføring som sikrer elektromagnetisk kompatibilitet. Gjennomføringen har en metallhylse og er designet for enkeltkabler eller -rør. Gjennomføringen har to halvdeler med avtagbare lag slik at den kan tilpasses til kabler og rør av forskjellige størrelser. Man kan velge mellom ES-versjonen for elektromagnetisk skjerming og PE-versjonen som beskytter mot kabelbørne forstyrrelser. Hylsen sveises til strukturen. Bruk Roxtec EC-måleproben for å få en indikasjon på den elektriske ytelsen til kabelgjennomføringsinstallasjoner med Roxtec BG™ eller ES.

- Skadedyrbestandig
- Rask og enkel å installere



Produktegenskaper



Brannklassifisert



Vannrett



Gasstett



EMI-beskyttelse

Struktur for installasjon



Metall

Festetype



Sveising

Graderinger og sertifikater

Brann

- A-KLASSE i henhold til IMO 2010 FTP-kode
- H-brannklasse i henhold til IMO 2010 FTP-kode og tid/temperaturkurve for HC-eksponering
- Jetbrann i henhold til ISO 22899-1 og OTI 95634

Tetthet

- Gass: 2,67 bar (katastrofalt)
- Vann: 4 bar (katastrofalt)

Støtter

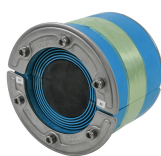
- Elektromagnetisk skjerming
- Potensialutjevning

Tetningskomponentdata

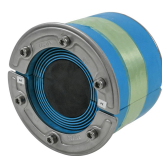
Tetningskomponenter



SL RS-hylse



RS ES-tetning

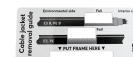


RS PE-tetning



smøremiddel

Tilbehør



Roxtec-tilbehør ES og BG

For ytterligere informasjon, kan du besøke www.roxtec.com.



The product information provided by Roxtec does not release the purchaser of the Roxtec system, or part thereof, from the obligation to independently determine the suitability of the products for the intended process, installation and/or use.

Roxtec gives no guarantee for the Roxtec system or any part thereof and assumes no liability for any loss or damage whatsoever, whether direct, indirect, consequential, loss of profit or otherwise, occurred or caused by the Roxtec systems or installations containing components not manufactured by an authorized manufacturer and/or occurred or caused by the use of the Roxtec system in a manner or for an application other than for which the Roxtec system was designed or intended.

Roxtec expressly excludes any implied warranties of merchantability and fitness for a particular purpose and all other express or implied representations and warranties provided by statute or common law. User determines suitability of the Roxtec system for intended use and assumes all risk and liability in connection therewith. In no event shall Roxtec be liable for indirect, consequential, punitive, special, exemplary or incidental damages or losses.

The Roxtec products are offered and sold in accordance with the conditions of the Roxtec General Terms of Sales. The latest version of the Roxtec General Terms of Sales can be downloaded from <https://www.roxtec.com/en/about-us/about-roxtec/general-terms-of-sales/>

We reserve the right to make changes to the product and technical information without further notice. Any errors in print or entry are no claims for indemnity. The content of this publication is the property of Roxtec International AB and is protected by copyright.

This document was generated on: 2024-04-18